

Osiris inondation

L'AIDE À LA DÉCISION
DESTINÉE
AUX ACTEURS LOCAUX
POUR PRÉVENIR LE RISQUE
ET GÉRER LA CRISE



> CONSTRUISEZ ET CAPITALISEZ
VOTRE SAVOIR-FAIRE LOCAL
ET VOS DONNÉES
DE MANIÈRE AUTONOME <

> ORGANISEZ VOS PLANS
D'INTERVENTION
ET OPTIMISEZ VOS MOYENS <

Se préparer
en cas de catastrophe

Prévenir
le risque



Gérer
la crise

> COMMUNIQUEZ
ET COLLABOREZ EN RÉSEAU
AVEC LES ACTEURS
DE TERRAIN <

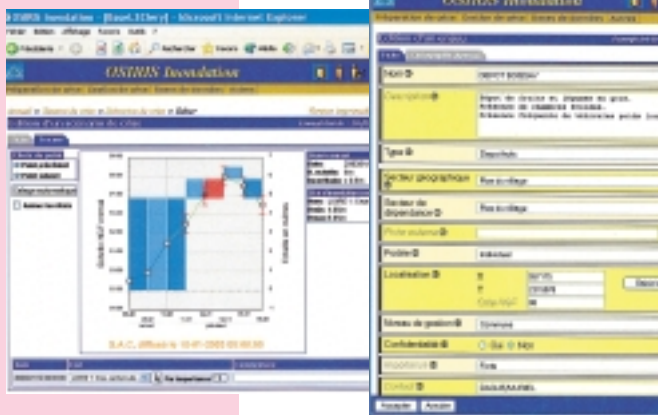
> TRANSFORMEZ
LA PRÉVISION OFFICIELLE
EN INFORMATION UTILE
POUR LA GESTION LOCALE <

• UNE MÉTHODE ET UN OUTIL ISSUS DE LA RECHERCHE EUROPÉENNE, DE COMPÉTENCES PLURIDISCIPLINAIRES ET DU SAVOIR-FAIRE DES COLLECTIVITÉS LOCALES • UNE TECHNOLOGIE INNOVANTE, INTUITIVE ET ACCESSIBLE À DES NON-SPECIALISTES DANS UN ENVIRONNEMENT WEB • UN OUTIL ADAPTABLE À LA CONFIGURATION LOCALE ET QUI INTÈGRE LES INFORMATIONS DISPONIBLES SUR LE TERRAIN.





UNE CARTOGRAPHIE INTERACTIVE INTÉGRÉE À LA LOGIQUE MÉTIER DE LA GESTION DE CRISE ET N'EXIGEANT PAS DE COMPÉTENCES POINTUES.

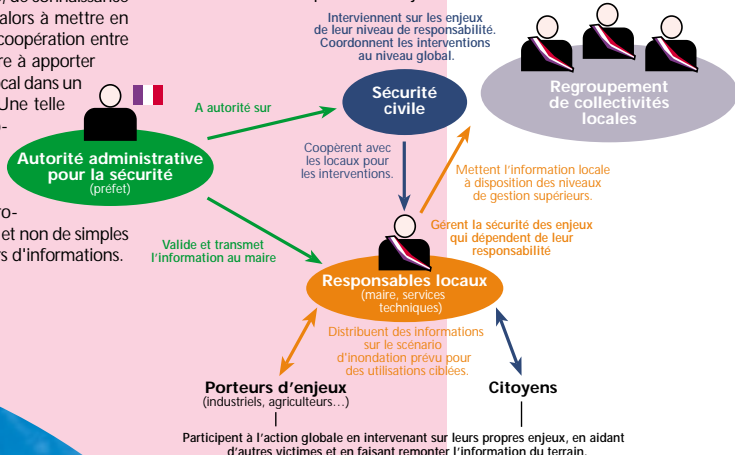


> DÉVELOPPEZ... une logique d'engagement et de partenariat

L'information actuellement disponible en période de crue dans les collectivités locales ne permet en général de répondre qu'imparfaitement aux besoins réels de la gestion du danger et de la crise au niveau local (commune, communauté de communes...).

Pourtant, les éléments nécessaires existent et les responsabilités (DIREN, Service de prévision des crues, préfecture, maires, services d'intervention...) sont définies. Le professionnalisme, l'expertise, les connaissances, les informations (voire les modèles hydrauliques) nécessaires à la connaissance de l'aléa et des enjeux, à la prévision et à l'intervention sont présents aux différents niveaux : bassin, région, département, collectivités locales.

L'approche **OSIRIS** propose de considérer la problématique relative aux inondations comme un processus dans lequel chacune des parties prenantes détient une part de responsabilité, de connaissance ou de savoir-faire. Elle consiste alors à mettre en œuvre une logique pérenne de coopération entre les différentes parties, de manière à apporter des solutions concrètes au plan local dans un cadre approprié de cohérence. Une telle démarche s'exerce dans une logique de partenariat et de complémentarité, chacun agissant dans le cadre de ses missions réglementaires. Les acteurs du processus sont des partenaires actifs et non de simples consommateurs ou transmetteurs d'informations.



> ÉCHANGEZ... l'information en réseau et communiquez efficacement avec les acteurs concernés par le risque et la crise

OSIRIS Inondation est d'abord un outil destiné aux responsables locaux de la sécurité (le maire et ses services techniques), mais c'est aussi un outil qui a vocation à faciliter l'échange d'informations avec les autres acteurs de la prévention et la gestion de crise : services de prévision des crues, préfets, services en charge de la protection civile, responsables de réseaux...

Cet outil peut être utilisé à différents niveaux, en particulier à l'échelle d'une commune ou d'une communauté de communes, mais aussi à l'échelle plus petite d'un quartier ou plus vaste d'un département, d'un bassin ou d'une région.

OSIRIS Inondation facilite également la mise en forme de l'information afin de mieux communiquer avec les personnes directement concernées par le risque : riverains, personnes relais, porteurs d'enjeux.

Ces derniers ne sont pas considérés uniquement comme des récepteurs passifs d'information mais comme des acteurs à part entière participant à la remontée d'information du terrain et aux actions solidaires.

Inondation



DES INTERFACES CLAIRES ET INTUITIVES POUR CRÉER ET VISUALISER LES DONNÉES MÉTIER VIA UN NAVIGATEUR WEB.

> TRANSFORMEZ...

la prévision officielle en information utile au niveau local et optimisez l'exploitation de vos moyens

OSIRIS Inondation repose sur un processus de valorisation de l'information locale qui part de l'information officielle de prévision à l'échelle la plus proche (récupérée de manière automatique ou manuelle) pour transformer cette information brute successivement en bulletin local, puis en scénario d'inondation, et enfin en programme d'actions planifié. Ce plan d'actions (correspondant à une situation simulée ou réelle) prend en compte l'impact de l'inondation locale sur les enjeux, les actions à réaliser en fonction de critères de déclenchement (niveaux d'alerte ou hauteurs d'eau), et enfin les moyens humains et matériels à mobiliser pour mettre en oeuvre ces interventions.

Ce plan d'actions se présente sous forme de tableau synthétique, de cartographie des atteintes, de fiche détaillée par secteur/enjeu mais aussi sous forme de feuille de route pour les moyens humains.

L'utilisation de palettes de couleur permet de visualiser rapidement les niveaux d'atteinte et d'alerte par secteurs et par enjeux ainsi que les degrés d'urgence des actions visant à limiter l'impact de la crue sur les enjeux.



PLAN D' ACTIONS FOURNI EN SORTIE PAR OSIRIS : TABLEAU SYNTHÉTIQUE DES ENJEUX SUSCEPTIBLES D'ÊTRE ATTEINTS ET FEUILLE DE ROUTE POUR LES RESSOURCES.

> CAPITALISEZ...

et valorisez vos informations locales de manière simple et autonome

OSIRIS Inondation vous aide à construire votre plan de secours communal inondation (*préparation de crise*) sous forme d'une base de données qui peut ensuite être exploitée dans un contexte de *simulation de crise* ou de *gestion de crise*, mais aussi de *prévention* et de *communication*.

Pour cela, **OSIRIS Inondation** propose un ensemble de services logiciels simples permettant de construire votre base de données locale de manière autonome, avec une description à la fois intuitive et précise des informations sur les états d'inondations historiques ou potentiels, les enjeux et leur vulnérabilité, les moyens, les plans d'intervention. Ces informations sont généralement disponibles, mais dispersées. **OSIRIS Inondation** vous aide à les structurer et à les actualiser dans une logique à long terme de capitalisation et de valorisation des connaissances et des données.

La préparation et la mise en forme préalable des informations sensibles ou complexes comme les scénarios d'inondation peuvent dans certains cas rendre nécessaire une assistance technique ou méthodologique. **OSIRIS Inondation** sait toutefois s'adapter au niveau des connaissances et des données déjà disponibles dans votre commune.



À QUI S'ADRESSE OSIRIS INONDATION?

Les utilisateurs visés se situent d'abord au niveau de chaque collectivité locale. Ce sont :

- les **maires** (mission de police et de sécurité) ;
- les **gestionnaires d'enjeux** exposés aux inondations :
 - publics*: services techniques communaux ou intercommunaux, services publics, infrastructures...
 - privés*: activités économiques industrielles, agricoles...
- la **population** ;
- les **services de police et d'intervention**.

Un niveau supra communal d'utilisation est également possible lorsqu'un nombre significatif de communes d'un même département sont impliquées dans la démarche. Il est alors possible de créer une relation entre les différents systèmes d'informations, de manière à contribuer à une meilleure connaissance des données "Terrain" utiles à l'organisation de l'intervention au niveau *ad hoc* (intercommunal, départemental...). Sont concernés en particulier: les services de défense et de protection civile de préfecture, les services départementaux d'incendie et de secours, les centres interrégionaux de coordination de la sécurité civile...

Origine du produit et partenariat

OSIRIS Inondation a été conçu dans le cadre du projet européen **OSIRIS** (2000-2003, programme IST), coordonné par le bureau d'études SOGREAH. Parmi les différentes solutions proposées pour améliorer la valorisation de l'information et la communication sur les inondations, le CETMEF (Centre d'études techniques maritimes et fluviales, ministère de l'Équipement) a développé, en collaboration avec l'Établissement Public Loire (EPLoire), la DIREN Centre (ministère de l'Écologie) et Guy Taliercio Consultants, un prototype d'aide à la gestion de crise inondation destiné aux acteurs locaux. À l'issue du projet européen, EPLoire et le CETMEF se sont associés pour faire de ce prototype un produit industriel en vue d'un déploiement sur le bassin de la Loire et plus généralement sur les bassins français. **Osiris Inondation** a été expérimenté avec succès en 2003 sur plusieurs communes de la Loire et du Finistère. La société DeltaCAD a participé, en tant que prestataire, à l'assistance technique aux expérimentations et à une première phase de conception de la version industrielle d'**OSIRIS Inondation** dont le développement et la diffusion vont faire l'objet de nouveaux appels d'offre. La mise au point d'un outil diffusable est prévue pour début 2005.

Configuration technique nécessaire

PC standard sous Windows (à partir de Windows 98) avec écran 17 pouces et Internet Explorer version 5 et ultérieure. Aucune licence logicielle n'est nécessaire.

Contacts



Centre d'études techniques maritimes et fluviales
2, boulevard Gambetta - BP 60039
60321 Compiègne Cedex
Tél. : 03 44 92 60 49
Contact : Gilles MOREL
Adresse électronique :
gilles.morel@equipement.gouv.fr



EPLoire
3, avenue Claude-Guillemain - BP 6125
45061 Orléans Cedex
Tél. : 02 38 64 31 38
Contact : Hélène XHAARD
Adresse électronique :
helene.xhaard@eptb-loire.fr

