

SUIVI 2019 – FLORE



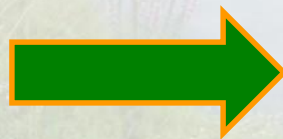
Grand Est
ALSACE CHAMPAGNE-ARDENNE LORRAINE



Réalisation ECOLOR : Gaspard VAUTRIN, Aurore FRANCON – Chargés d'études

RAPPEL DES MISSIONS 2019

- ❖ Recensement des espèces végétales patrimoniales sur les trois secteurs à fort enjeux
- ❖ Inventaire des espèces végétales invasives
- ❖ Suivi semi-quantitatif et diachroniques des 4 transects
- ❖ Réalisation des relevés de 60 relevés phytosociologiques



12 campagnes de terrain
(7 sessions du 14 mai au 28 août 2019)



Valériane dioïque à cibler au mois de mai car absence de données en 2018
Vérifier la présence et l'état des bornes repositionnées en 2018 sur les 4 transects

I. RECENSEMENT DES ESPECES PATRIMONIALES VEGETALES

❖ 25 espèces patrimoniales à rechercher (espèces protégées, espèces ZNIEFF, liste rouge)

❖ Espèces non observées :

- Orchis fistuleuse (confusion probable)
- Herniaire glâbre (espèce non alluviale)
- Utriculaire vulgaire (non observée en 2017 et 2018 – confusion)
- Germandrée des marais (non observée en 2017 et 2018)
- Bidens radié (non observé en 2017 et 2018)
- Menthe pouillot (non observé en 2017 et 2018)
- Myriophylle verticillé (non observée en 2017 et 2018)
- Riccia fluitans (non observé en 2017 et 2018)

I. RECENSEMENT DES ESPECES PATRIMONIALES VEGETALES

Espèces observées

- Gratiolle officinale
- Œnanthe fistuleuse
- Stellaire des marais
- Œnanthe à feuilles de silaus
- Pédiculaire des marais
- Cumin des prés
- Laiche faux souchet
- Laiche tomenteuse
- Grande Douve
- Grande Berle
- Petit Nénuphar
- Pesse d'eau
- Queue de souris
- Souchet brun
- Léerzie faux-riz
- Cassissier
- Orchis incarnat
- Scabieuse des prés
- Valériane dioïque

Habitats

Prairie de fauche
 Zone dépressionnaire
 Zone dépressionnaire
 Prairie de fauche
 Prairie de fauche
 Prairie de fauche
 Berge
 Prairie de fauche
 Marais
 Marais
 Noue
 Noue
 Pâture humide
 Pâture humide
 Berge
 Boisement alluvial
 Prairie de fauche
 Prairie calcicole
 Prairie de Fauche

Effectif / Lieu

Maintien des effectifs à Pouilly/Meuse
 Maintien des populations
 Maintien des populations
 Forte population d'Inor à Mouzon
 Bras de Virey l'Herminie
 Pouilly/Meuse, Villemonttry
 Répartie sur tout le périmètre
 Autrecourt - Pré de Serre
 Noue d'Autrecourt – Les Patureaux
 Les Patureaux – Noue d'Autrecourt
 Noue d'Autrecourt – Les Patureaux – Ferme Prouilly
 Noue d'Autrecourt - Les Patureaux - Mouzon amont
 Localisée Ferme de Prouilly
 Répartition en berge de la Meuse
 Localisée Noue d'Autrecourt – Douces Terres
 Très rare – Noue d'Autrecourt
 Bras de Vincy
 Ilet Brechet – Coupure de Waverny
 Bras de Vincy



Cartographie 2019 des espèces patrimoniales sur la Noue d'Autrecourt

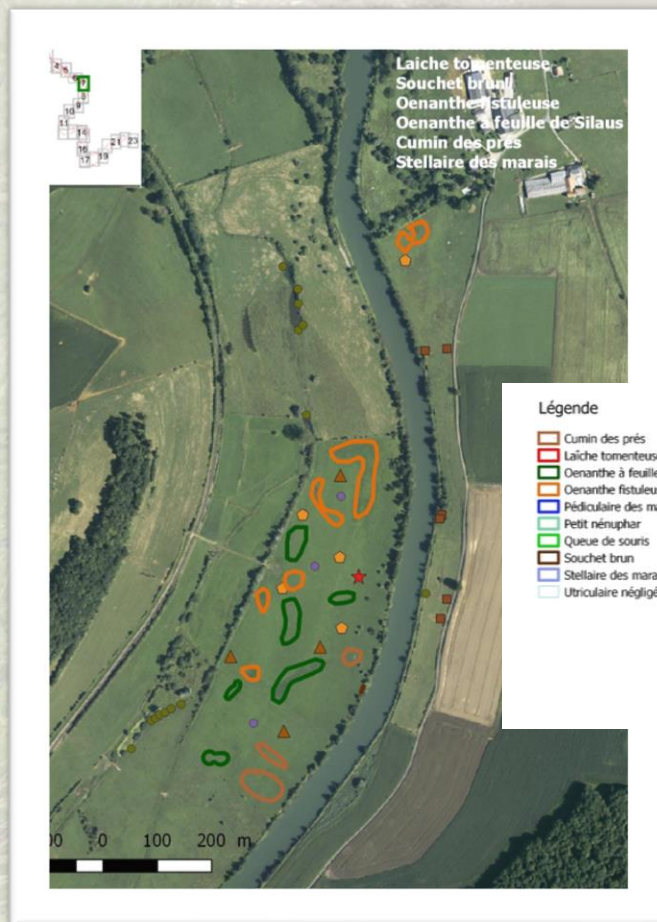
Légende

- | | | | |
|--|-------------------------------|--|-------------------------------|
| | Cumin des prés | | Cassissier |
| | Laiche tomenteuse | | Cumin des prés |
| | Oenanthe à feuilles de Silaüs | | Grande berle |
| | Oenanthe fistuleuse | | Grande douve |
| | Pédiculaire des marais | | Gratiolle officielle |
| | Pesse vulgaire | | Laiche faux-souchet |
| | Queue de souris | | Laiche tomenteuse |
| | Souchet brun | | Léersie faux riz |
| | Stellaire des marais | | Morène |
| | Utrriculaire négligée | | Oenanthe à feuilles de Silaüs |
| | | | Oenanthe fistuleuse |
| | | | Orchis incarnat |
| | | | Pesse vulgaire |
| | | | Petit nénuphar |
| | | | Scabieuse des prés |
| | | | Souchet brun |
| | | | Stellaire des marais |

2018

2019

Secteur
Sentier de
Pouilly –
Fosse aux
orties



2018

2019



Légende

- | | |
|-------------------------------|-------------------------------|
| Cumin des prés | Cassissier |
| Laiche tomenteuse | Cumin des prés |
| Oenanthe à feuilles de Silaüs | Grande berle |
| Oenanthe fistuleuse | Grande douve |
| Pédiculaire des marais | Gratiolle officielle |
| Petit nénuphar | Laiche faux-souchet |
| Queue de souris | Laiche tomenteuse |
| Souchet brun | Léersie faux riz |
| Stellaire des marais | Morène |
| Utriculaira négligée | Oenanthe à feuilles de Silaüs |
| | Oenanthe fistuleuse |
| | Orchis incarnat |
| | Pesse vulgaire |
| | Petit nénuphar |
| | Scabieuse des prés |
| | Souchet brun |
| | Stellaire des marais |

Secteur Noue des Pâturaux

2018

2019

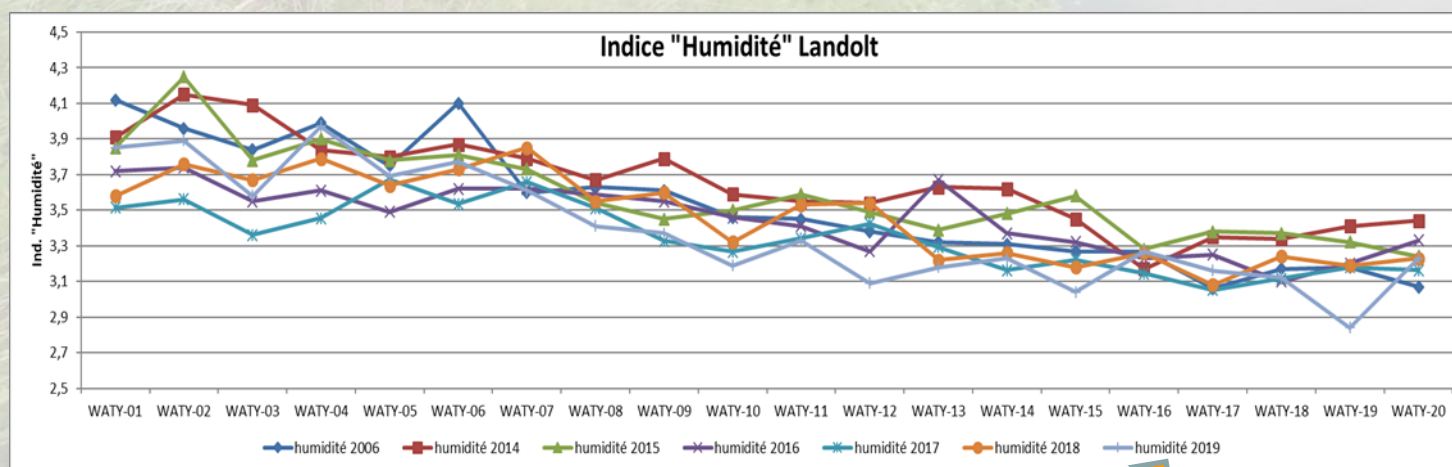


Légende

- | | |
|-------------------------------|-------------------------------|
| Cumin des prés | Cassissier |
| Laïche tomenteuse | Cumin des prés |
| Oenanthe à feuilles de Silaus | Grande berle |
| Oenanthe fistuleuse | Grande douve |
| Pédiculaire des marais | Gratiolle officinale |
| Petit nénuphar | Laïche faux-souchet |
| Queue de souris | Laïche tomenteuse |
| Souchet brun | Léersie faux riz |
| Stellaire des marais | Morène |
| Utriculaire négligée | Oenanthe à feuilles de Silaus |
| | Oenanthe fistuleuse |
| | Orchis incarnat |
| | Pesse vulgaire |
| | Petit nénuphar |
| | Scabieuse des prés |
| | Souchet brun |
| | Stellaire des marais |

2. INVENTAIRE SEMI-QUANTITATIF DES TRANSECTS

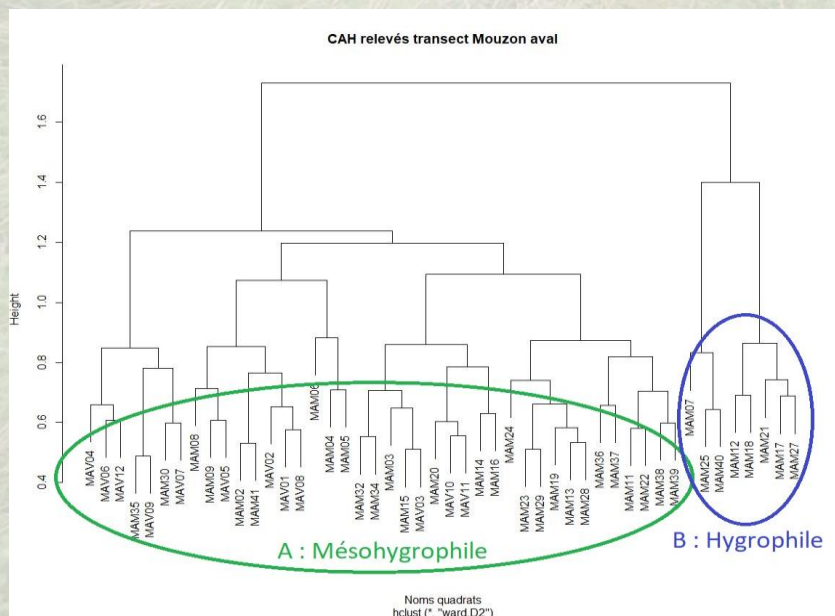
- ❖ Résultats globalement comparables aux années précédentes
- ❖ Petites différences pouvant s'expliquer par une fin de printemps et un été très sec.
- Conservation d'un gradient d'humidité mais s'inscrivant dans la moyenne basse.
- ❖ Espèces hygrophiles moins exprimées



Exemple de l'indice d'humidité sur le transect Waty

3. RELEVÉS PHYTOSOCIOLOGIQUES

- ❖ 48 effectués sur 60 prévus (fauche et pâturage)
- ❖ Deux groupes distincts :
 - A : Mésohygrophiles (Amont et aval)
 - B : Hygrophiles



CAH des relevés phytosociologiques



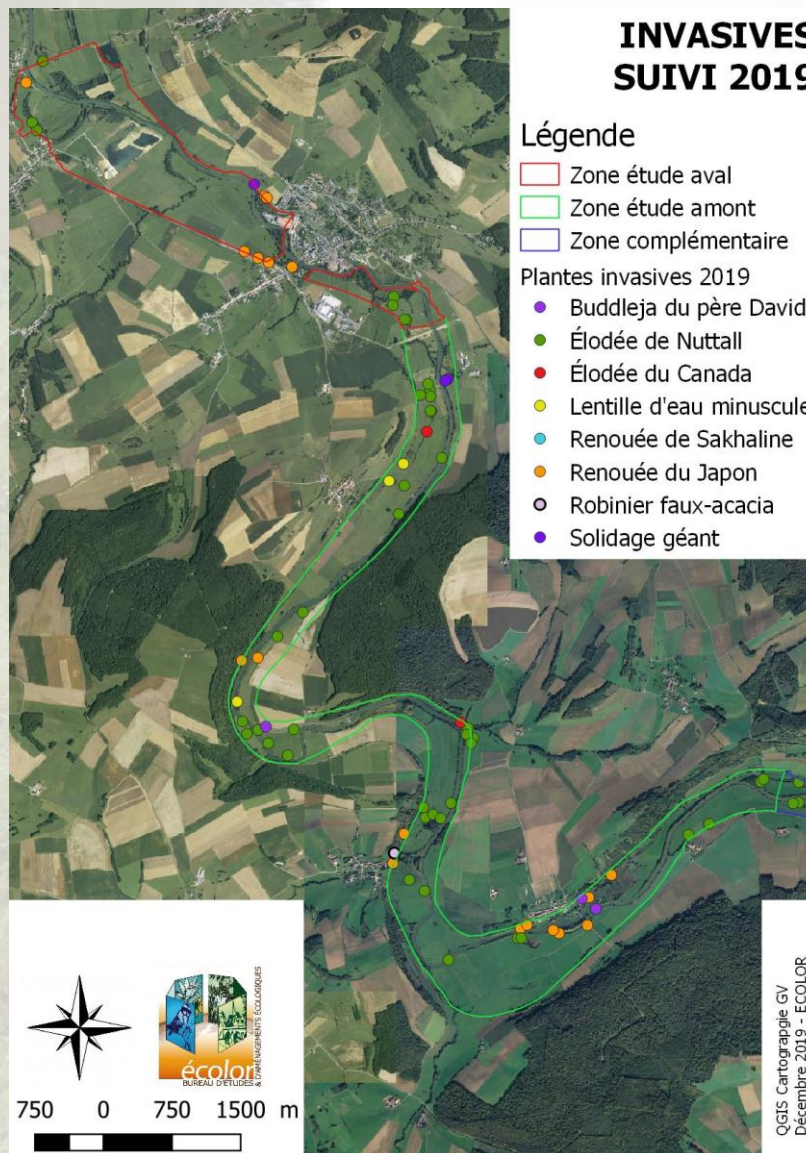
- ❖ Groupe B : Boucles de la Meuse de Villemontry à Pouilly



Prairies les plus humides de la ZE

3. RECENSEMENT DES ESPECES VEGETALES INVASIVES

- ❖ En 2019, 7 espèces invasives ont été observées et cartographiées
- ❖ Stagnation globale des espèces invasives
- ❖ Découverte de deux nouvelles tâches de Renouée et disparition de la station de Renouée de Sakaline
- ❖ Réduction des populations d'Elodée de Nutall en Noue d'Autrecourt



Nom de l'espèce	Nombre de stations				
	2006	2014	2016	2018	2019
Bident feuillé	0	2	1	0	0
Buddleja du père David	1	3	2	3	3
Elodée du Canada	1	2	1	2	2
Elodée de Nuttall	8	26	25	49	45
Lentille d'eau minuscule	1	3	3	4	4
Onagre bisanuelle	0	1	0	0	0
Renouée du Japon	7	16	16	17	19
Renouée de Sakhaline	1	1	1	1	0
Robinier faux-acacia	0	1	1	1	1
Solidage Glabre	1	3	3	4	3

SYNTHESE 2019

- ❖ Incidences du barrage de Mouzon après mise en charge (N+I) :
 - Non identifiables – Pas d'incidences significatives ;
 - Maintien des espèces
 - Pas de temps encore trop court pour apprécier une évolution des populations

- ❖ Fluctuations interannuelles des espèces en fonction de la gestion agricole, des conditions climatiques et du régime hydrologique de la Meuse.

SYNTHESE des trois années de suivi 2017/2018/2019

- ❖ Pas d'incidences du barrage de Mouzon malgré mise en charge durant le suivi triennal :
 - Effet non identifiable – pas d'incidences significatives de la ZRDC sur les transects, sur les espèces patrimoniales ou sur les espèces invasives
 - Maintien des espèces, de leurs stations et des effectifs
 - Légères différences constatées entre les années sont davantage la résultante des fluctuations climatiques et des changements de gestion interannuelles.
 - Evolution cartographique des stations se rapporte à un affinement au fur et à mesures des campagnes.
 - Pas de temps encore trop court pour apprécier une évolution des populations

PRECONISATIONS POUR LE FUTUR SUIVI

❖ Espèces patrimoniales

- Suivi tous les 3 ans des secteurs à fort enjeux
- Maintien du suivi du périmètre élargi (650 ha + 388 ha) en cas de mise en charge hivernale

❖ Espèces invasives

- 1 suivi triennal
- Suivi des plantes invasives en cas de mise en charge hivernale de la ZRDC (forte dispersion de ces espèces via le vecteur eau)

❖ Suivi des transects

- Maintien du suivi annuel sur les 4 transects
- Limiter l'effet observateur pour gagner en rigidité des tests analytiques

❖ Suivi des relevés phytosociologiques

- Réduction du nombre de relevés à 20 relevés mais avec un suivi annuel
- Localisation des nouveaux points de relevés de façon à analyser le facteur gestion agricole
- Limiter l'effet observateur pour gagner en rigidité des tests analytiques

ECOLOR

7, place Albert Schweitzer

57930 FENETRANGE

03 87 03 00 80

ecolor.be@wanadoo.fr

Merci de votre attention

