

MICCA : un espace de coopération pour l'information, l'échange et le développement de projets sur les sujets « eau & changement climatique » du bassin versant international de la Meuse

Le changement climatique a de nombreux impacts sur le cycle de l'eau et les écosystèmes aquatiques. Une augmentation des pressions sur la ressource en eau et des événements hydroclimatiques plus extrêmes sont attendus sur le bassin de la Meuse.

Il est nécessaire de s'adapter aux impacts du changement climatique à travers notamment une gestion intégrée de la ressource en eau et des solutions basées sur la nature.

→ MICCA vise à préserver et renforcer la résilience climatique du bassin de la Meuse.

Chaque pays du bassin international de la Meuse dispose de ses propres plans de gestion et stratégies d'adaptation au changement climatique.

→ Il y a un besoin d'identifier et de construire sur les points communs.
→ MICCA va promouvoir la collaboration transnationale et aider la mise en œuvre des plans nationaux à travers une action climatique concrète.

La Commission Internationale de la Meuse (CIM) est l'organisation légitime pour coordonner les actions et les décisions des autorités publiques sur la mise en œuvre des directives européennes liées à l'eau.

→ En complémentarité avec la CIM, un espace de discussion et de partage entre les parties prenantes locales est nécessaire.
→ MICCA est ouverte à tous les acteurs du bassin de la Meuse impliqués sur les sujets « eau & changement climatique ».



Soutenue par l'EPAMA depuis fin 2019, MICCA ambitionne de créer un réseau pour soutenir la mise en œuvre des mesures d'adaptation et d'atténuation du changement climatique sur le bassin versant international de la Meuse.

epama.fr

2018

20^e anniversaire de la CIM
Une coopération renouvelée

2019

2 ateliers de travail
1 enquête en ligne

2020

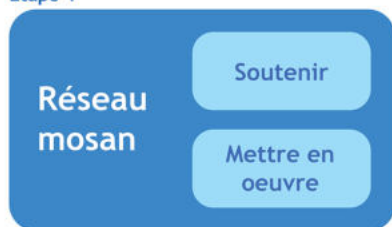
Web-réunions mensuelles
internationales

2021

Développement des
actions et du réseau

Les trois étapes du réseau mosan vers un bassin résilient

Étape 1



Étape 1 : structurer la collaboration

Définir et créer un espace de collaboration international (le « réseau mosan ») avec des parties prenantes du bassin versant de la Meuse :
→ Soutenir la création de projets et de mesures en lien avec le climat

Étape 2



Étape 2 : mettre à jour les savoirs

Etablir sur le bassin international un état des lieux des impacts du changement climatique sur les usages de l'eau, les risques, les habitats naturels, la biodiversité et les écosystèmes aquatiques (tenant compte des besoins des milieux).
→ Soutenir la capitalisation et la dissémination des connaissances

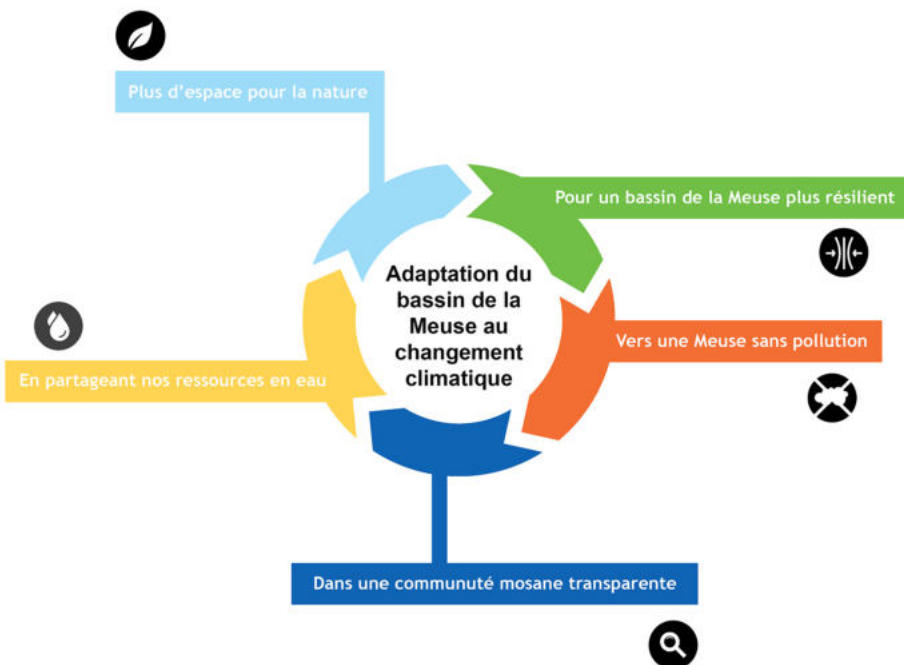
Étape 3



Étape 3 : gagner en visibilité politique

Attirer l'attention et faciliter l'application des politiques d'adaptation au changement climatique sur le bassin international de la Meuse.
→ Soutenir l'introduction et la mise en œuvre des politiques publiques et européennes.

Objectifs du réseau mosan



Missions du réseau mosan

Améliorer la CONNAISSANCE

Partage de données, mise à jour de modèles, partage d'expériences, catalogues de mesures d'adaptation

Supporter la GOUVERNANCE

Faciliter les échanges et les réseaux de professionnels et d'étudiants, coordonner les initiatives, partager une vision commune

Engager la POPULATION

Campagnes de sensibilisation, changements de comportements, promotions du bassin de la Meuse, formation, éducation

Travail en cours - MICCA étape 1



© Anne-Cécile Monnier

- Définition des objectifs, statuts et missions du réseau mosan
- Identification des parties prenantes à impliquer
- Inventaire des mesures d'adaptation au changement climatique, en cours ou à venir
- Développement d'une première proposition de projet pour un financement Interreg Europe du Nord-Ouest



EUROPEAN UNION
European Regional Development Fund

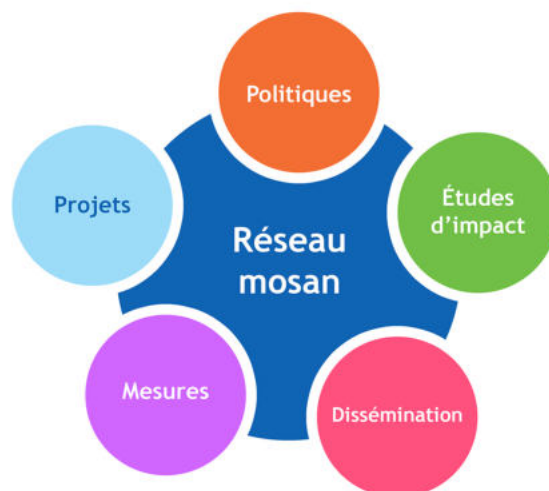


© EPAMA

Vous êtes intéressés par le réseau, ses activités ou le projet européen ?

- Assistez aux web-réunions chaque premier mardi du mois à 14h
- Participez aux événements organisés par le réseau, contribuez à nos enquêtes
- Rejoignez le partenariat du projet européen
- Partagez l'information de votre réseau

Contact : coordinateur MICCA à l'EPAMA-EPTB Meuse - micca@epama.fr



© Anne-Cécile Monnier