

Établissement Public Territorial
du Bassin de la Meuse

PIG MEUSE AVAL : RÉDUIRE LES INONDATIONS À CHARLEVILLE-MÉZIÈRES ET WARCQ



Entre 2005 et 2015, le Programme d'Intérêt Général (PIG) Meuse aval, coordonné par l'EPTB Meuse, a permis de mettre en oeuvre un ensemble d'aménagements permettant la réduction du risque d'inondation dans les Ardennes, en particulier à Charleville-Mézières et Warcq.

LES PRINCIPAUX TRAVAUX

- 1 Dérivation de Monty-Notre-Dame
- 2 Dérivation de Mézières
- 3 Canal Mazarin
- 4 Coupure sèche de Warcq et travaux annexes

RÉDUIRE LE RISQUE INONDATION À CHARLEVILLE-MÉZIÈRES ET WARCQ



Les travaux de protection des Villes de Charleville-Mézières et Warcq, portés par le Syndicat Intercommunal à Vocation Unique (SIVU) de Charleville-Mézières - Warcq, s'inscrivent dans le cadre du Projet d'Intérêt Général de réduction et de protection des inondations de la Meuse dans les Ardennes, dit PIG Meuse aval. Ces travaux, couplés aux travaux de protection de la ville de Givet, sont compensés par un aménagement à Mouzon.

Les travaux réalisés visent à améliorer les écoulements et réduire les hauteurs d'eau dans Charleville-Mézières et Warcq, notamment en court-circuitant les deux méandres par les dérivations de Mézières, Mazarin et de Montcy-Notre-Dame.

La coupure sèche de Warcq permet de protéger le centre-bourg en diminuant notamment les hauteurs d'eau et la force des écoulements en sortie d'un méandre de la Meuse.

Plusieurs chantiers d'envergure ont eu lieu entre 2006 et 2015 :

- Aménagement et doublement du clapet de la dérivation de Montcy-Notre-Dame,
- Aménagement de la dérivation de Mézières (pose d'un clapet),
- Aménagement du canal Mazarin (pose d'un clapet).
- Aménagement d'une coupure sèche à Warcq sur l'Île Saint Jean.



Au «Pont des 2 villes» lors de la crue de janvier 1995 (Charleville-Mézières)

© JL Lechafetois, 1995



Ces opérations ont eu pour maître d'ouvrage le Syndicat Intercommunal à Vocation Unique (SIVU) de Charleville-Mézières - Warcq.

L'ensemble des travaux de protection du secteur de Charleville-Mézières - Warcq a coûté 31 M€ HT dont 6,8 M€ HT pour le canal Mazarin.

Ils ont été financés par le SIVU, l'État via le FPRNM, la Région, le Conseil Départemental des Ardennes et l'Europe via les Fonds FEDER.



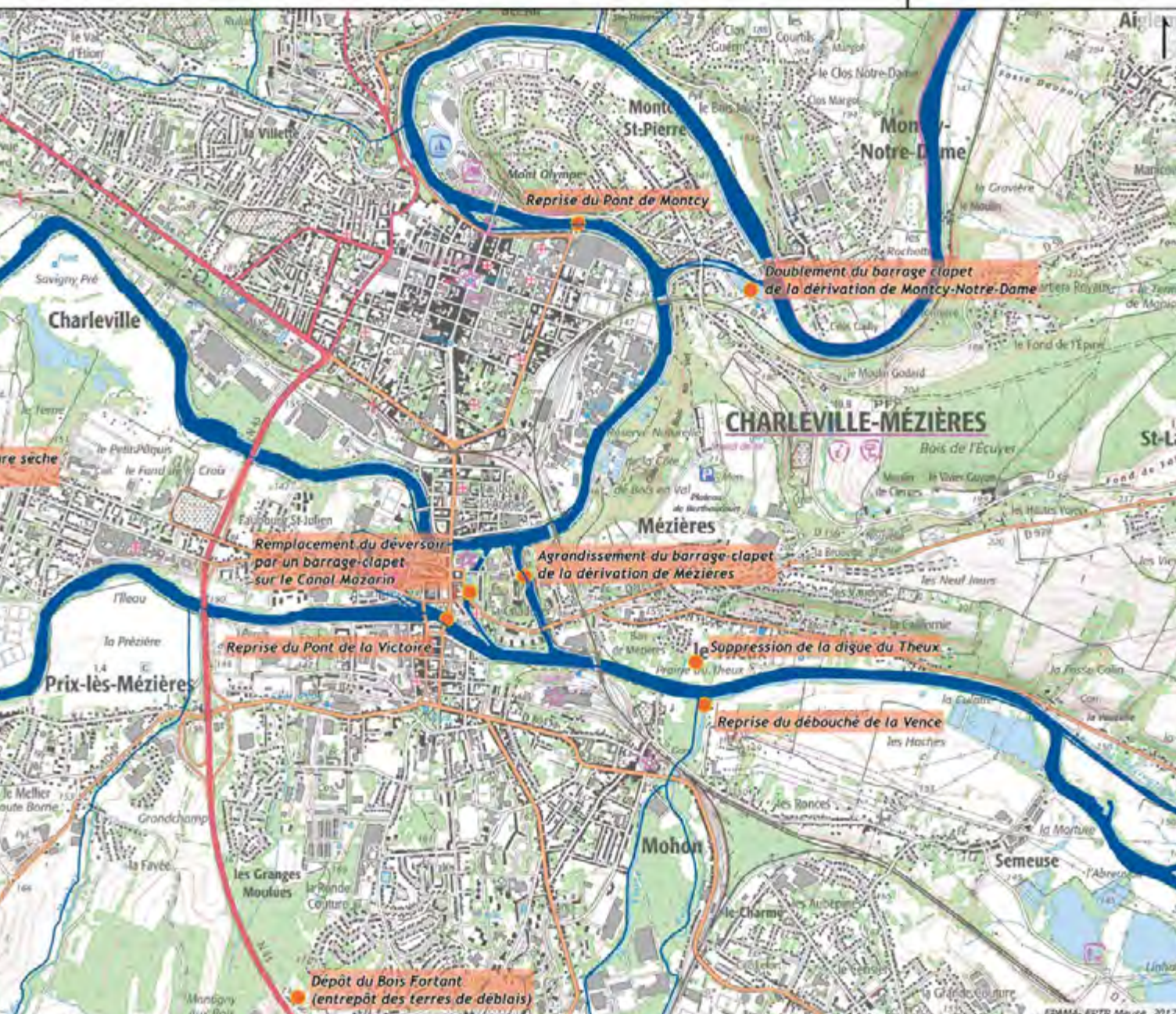
Parc des expositions de Charleville-Mézières lors de la crue de janvier 1995

© J.L. Lechafetois, 1995

Travaux et travaux de gestion des écoulements à Charleville-Mézières et Warcq

Fond: Sacan 25 (C), IGN, 2013
Auteur: EPAMA- EPTB Meuse, 2015

0 0.5 1 km



EPAMA- EPTB Meuse, 2015



DES CHANTIERS MAJEURS POUR LA PROTECTION DE CHARLEVILLE-MÉZIÈRES ET WARCQ

En 1995, au lendemain des inondations, le SIVU Charleville-Mézières - Warcq a effectué des travaux sur Charleville-Mézières pour réduire l'impact des crues sur la commune. La construction d'un chenal dans la dérivation de Montcy-Notre-Dame, ainsi que l'installation de barrage-clapets de 7 m de largeur à Montcy-Notre-Dame et à Mézières, ont été réalisés dans le but de rediriger une partie des débits de la Meuse.

Les travaux réalisés dans le cadre du PIG Meuse aval les complètent ou les optimisent.

1 2007-2009 DÉRIVATION DE MONTCY-NOTRE-DAME

La dérivation a été recalibrée sur sa totalité. Le barrage-clapet du chenal a été doublé. Il est passé de 15 m à 35 m de largeur. Les talus rive de Meuse ont fait l'objet de protections de berge.

2 2007-2009 DÉRIVATION DE MÉZIÈRES

Le barrage-clapet de 7 m a été élargi et remplacé par un barrage-clapet de 15 m. Les berges en aval du clapet ont également fait l'objet de protections.

3 2012-2015 CANAL MAZARIN

Le seuil de la centrale hydro-électrique a été remplacé par un clapet de 15 m de largeur et de 5 m de hauteur. Avec la dérivation de Mézières, ils permettront de soulager la boucle de Warcq et le quartier de Mézières lors des crues.

4 2008- 2009 COUPURE SÈCHE DE WARCQ

La coupure sèche de Warcq consiste en un décaissement court-circuitant le méandre en amont de Warcq. Elle se met en charge dès les crues les plus fréquentes et permet ainsi de diminuer les hauteurs d'eau dans le centre-bourg, aidé en cela avec la coupure sèche de la Sormonne réalisée en 1998.

5 2008-2009 SUPPRESSION DE LA DIGUE DU THEUX

La digue du Theux était un remblai SNCF tombé en désuétude. Afin de redonner cette zone d'expansion aux crues de la Meuse, le remblai a été arasé sur 190 m de long et les écoulements restaurés à proximité du lotissement « Ban de Mézières ».

6 2008-2009 PONT DE LA VICTOIRE ET PONT DE MONTCY

Les berges sous les ponts ont été reprises afin d'améliorer les écoulements sous le pont de la Victoire (rive droite) entre le Faubourg de Pierre et Mézières et sous le pont de Montcy entre Charleville et Montcy-Saint-Pierre (en rive gauche).

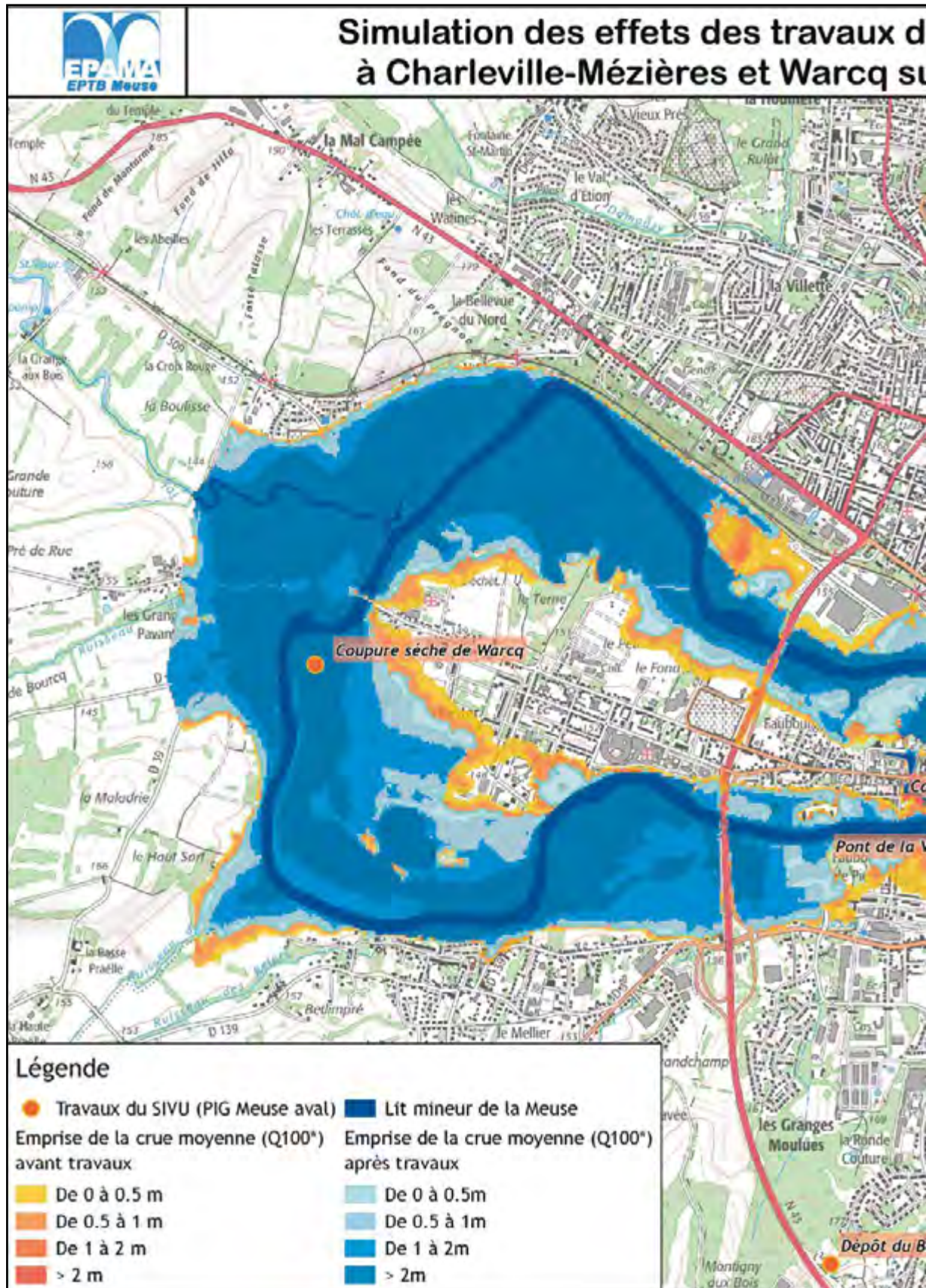
7 2008 DÉBOUCHÉ DE LA VENCE

La confluence Vence/Meuse a été reprise en élargissant la rive gauche pour améliorer les écoulements de la Vence dans la Meuse qui se faisaient avant à contre-courant.

8 2006-2009 DÉPÔT DU BOIS FORTANT ET DE BERTHAUCOURT

Les déblais de terre des différents sites de travaux ont été évacués par péniche et entreposés sur 2 sites : celui du Bois Fortant (100 000 m³) et celui de Berthaucourt (10 000 m³).

LES BÉNÉFICES DES TRAVAUX



Les travaux du PIG Meuse permettent d'abaisser les hauteurs d'eau jusqu'à plus de 70 cm sur certains secteurs, de diminuer les surfaces des zones inondables à certains endroits et de mettre ainsi hors d'eau plusieurs enjeux jusqu'à la crue centennale.





LE MAÎTRE D'OUVRAGE DU PIG MEUSE AVAL À CHARLEVILLE-MÉZIÈRES ET WARCQ



LE COORDINATEUR DU PIG MEUSE AVAL



LES FINANCEURS DU PIG MEUSE AVAL



financé par le FPRNM



NOTRE PARTENAIRE



EPAMA-EPTB Meuse

26 avenue Jean Jaurès
08000 CHARLEVILLE-MEZIERES

Tél. : 03 24 33 49 02
Fax : 03 24 57 51 49
secretariat@epama.fr
www.eptb-meuse.com

.....
L'EPAMA-EPTB Meuse étudie, définit et met en œuvre des actions concertées de prévention des inondations et de gestion des milieux aquatiques sur l'ensemble du bassin versant de la Meuse.